

RUE DE PARIS

SAINT ETIENNE DU ROUVRAY (76)

-  Métropole Rouen Normandie
-  TECHNIROUTE (MANDATAIRE) - ESPACE
-  LIBRE - IPROCIA
-  2200 ML
-  400 000 € HT
-  DET en cours

Ce projet s'inscrit dans une transformation profonde d'un axe structurant, aujourd'hui dominé par l'automobile, vers une rue apaisée, lisible et partagée. L'intervention vise à redonner à la rue de Paris une identité urbaine cohérente, en conciliant mobilités actives, qualité d'usage et valorisation du paysage existant.

L'enjeu principal repose sur la reconfiguration des espaces de circulation, avec l'intégration de pistes cyclables sécurisées en site propre et une hiérarchisation claire des flux. Cette recomposition s'accompagne d'une attention particulière portée aux usages piétons, notamment aux traversées et à l'accessibilité des quais bus, aujourd'hui inadaptés.

Le projet s'appuie sur une donnée forte du site : la présence d'un double alignement d'arbres constituant une canopée remarquable. Véritable structure paysagère, cet héritage est conservé et mis en valeur, tout en intégrant les contraintes liées à son état sanitaire et à son système racinaire

Les interventions sont ainsi pensées avec précision pour limiter l'impact sur les racines et améliorer les conditions

de développement des arbres, notamment par la désimperméabilisation et l'augmentation des surfaces plantées.

La stratégie d'aménagement se décline en plusieurs séquences, adaptées aux contextes urbains traversés. Elle articule des sections cyclables différenciées, une requalification des stationnements et une recomposition des profils de rue pour retrouver une échelle plus urbaine et qualitative.

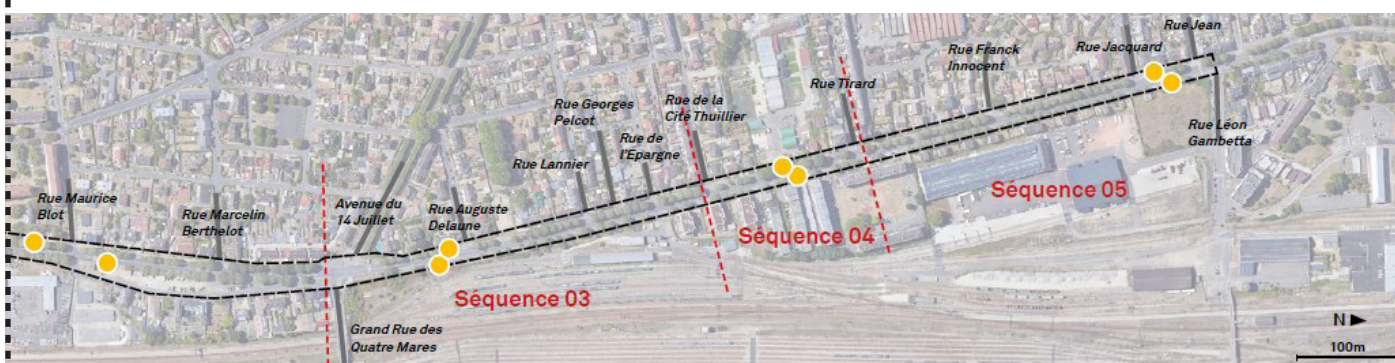
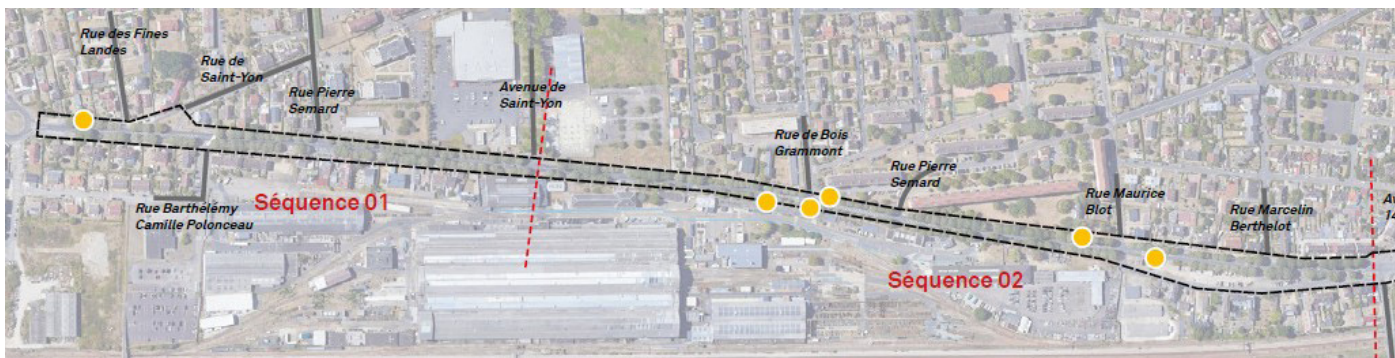
Le mobilier urbain joue un rôle clé dans cette transformation. À la fois fonctionnel et discret, il participe à la lecture des espaces et à la protection des zones plantées. Différentes variantes ont été étudiées, combinant poteaux bois, dispositifs métalliques ou enrochements, afin de trouver un équilibre entre efficacité, pérennité et intégration paysagère.

Le projet propose une approche sensible des espaces publics, où le végétal devient un élément structurant du parcours. Les massifs plantés, les pieds d'arbres requalifiés et les continuités paysagères participent à la création d'un environnement plus agréable, favorisant les mobilités douces et améliorant le cadre de vie des habitants.

Requalification de la rue de Paris entre le rond-point des Coquelicots (exclu) à Saint Etienne du Rouvray et la rue Gambetta (exclue) à Sotteville-lès-Rouen



PÉRIMÈTRE DU PROJET :



EXTRAITS DES PRINCIPES GÉNÉRAUX D'AMÉNAGEMENT :



Charretières (piste sur trottoir)



Charretières (piste sur chaussée)



Traversées piétonnes (piste sur trottoir)



Traversées piétonnes (piste sur chaussée)



Plateaux apaisés



Parking à proximité de l'avenue du 14 juillet

PALETTE VÉGÉTALES / MASSIFS :

Massifs type 1 - vivaces et graminées



Sesleria autumnalis

Stipa tenuifolia

Allium neapolitanum

Molva sylvestris

Geranium sanguineum album



Massifs type 2 - accompagnement des plateaux apaisés



Rhysandra terminalis

Galium macranthum

Taraxacum

Tellima grandiflora

Epimedium pinnatifidum



STRATE ARBORÉE



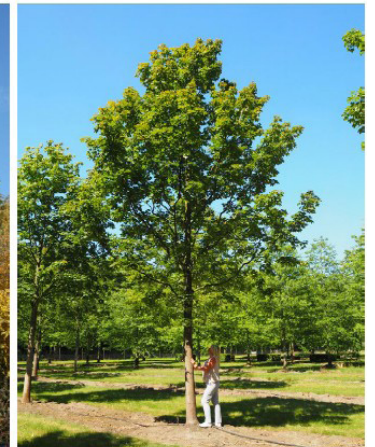
Acer campestre 'Elsrijk'



Quercus petraea



Sorbus aucuparia



Acer platanoides 'Deborah'



Acer campestre



Prunus spinosa



Salix alba 'Liempde'



Salix caprea