







# PYRÉNÉES - 27 LOGEMENTS SOCIAUX ET MAM

## PARIS (75)

-  ICF la sablière
-  MAO architectes (Mandataire) -  
ESPACE LIBRE - LM Ingénieur
-  2 046 m<sup>2</sup>
-  7 600 000 € HT
-  Etudes en cours
-  NH Habitat - RE2020 - Label biosourcé  
niveau 2 - Effinergie

Le projet s'inscrit dans un contexte urbain contraint par la proximité des anciennes voies SNCF et la présence d'un Sophora Japonica protégé, nécessitant une gestion précise de la volumétrie et du gabarit. Il propose un bâtiment en hauteur (R+8) le long de la rue des Pyrénées, en harmonie avec le tissu urbain existant, et un bâtiment de faible hauteur en fond de parcelle, décalés pour préserver les vues des copropriétés voisines et maximiser les orientations principales.

La conception garantit l'intimité des habitants grâce à des espaces extérieurs privés, des séparations végétales ou architecturales, et une disposition réfléchie pour éviter les regards directs tout en valorisant les éléments paysagers du site.

Le projet valorise le square existant en conservant 8 des 10 arbres et en intégrant des plantations indigènes, tout en créant des espaces paysagers et sociaux accessibles. La structure associe bois (poteaux bois plancher CLT) et béton de chanvre pour une inertie thermique optimale et un faible impact carbone.

Avec des matériaux biosourcés, des balcons indépendants et une préfabrication optimisée, le projet vise un haut niveau de durabilité et répond aux ambitions RE2020 seuil 2028.

Construction de 27 logements, d'un équipement petite enfance, de places de stationnement et d'un cœur d'îlot







Axonométrie du projet



Le projet se situe en plein cœur du 20e arrondissement, au 124 rue des Pyrénées, dans une zone urbaine dense et attractive. Le site se situe également à proximité du cimetière du Père Lachaise, qui en matière de patrimoine arboré, est un espace très qualitatif et important pour la faune locale. Des trajets animaux entre notre projet et les espaces verts du cimetière seront sûrement réalisés.

Le projet paysager repose sur les éléments du projet suivant :

- La conservation des arbres existants à fort intérêt et de quelques arbustes, sur laquelle de nouvelles plantations en pleine terre s'articulent
  - La création d'un cœur d'îlot accessible et utilisable par tous, zone idéale pour une vie sociale
  - Des espaces piétons minimalisés dont la venelle publique
  - Des stationnements perméables conçus aux abords pour mettre en avant le végétal au détriment de la voiture
- La biodiversité est également au centre du projet via les multiples zones de plantations, les strates végétales et la mise en place de refuges pour la faune locale. Les plantations proposeront des espèces végétales indigènes, provenant du Bassin Parisien, et nécessitant peu d'entretien et d'arrosage



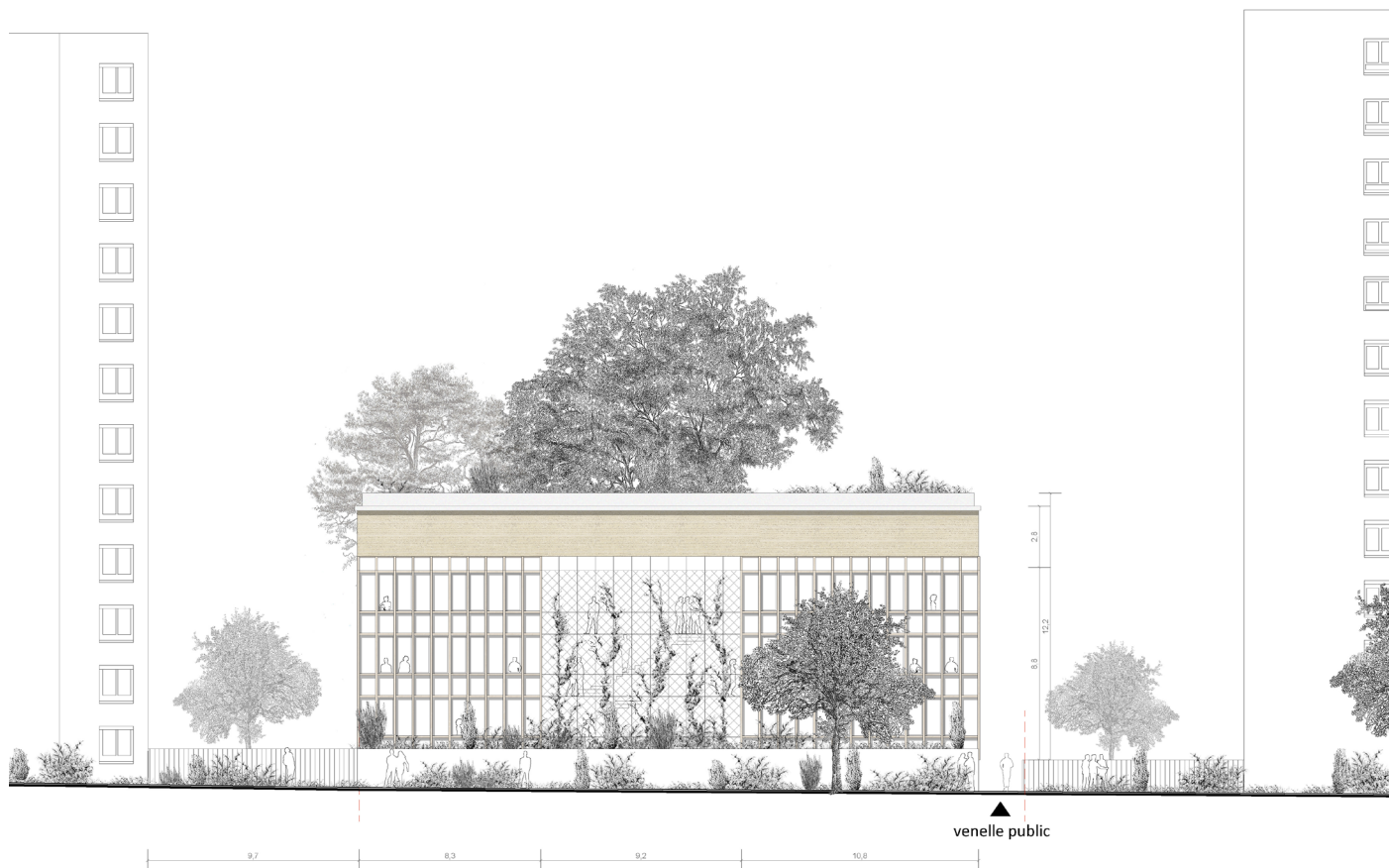


Perspective du projet du jardin intérieur



Axonométrie du projet

Coupe du bâtiment arrière



Plan masse AVP

PLAN DE REZ-DE-CHAUSSÉE  
1.200

