

VALORISATION DU PATRIMOINE HISTORIQUE

FEUCHEROLLES (78)

- COMMUNE DE FEUCHEROLLES
- ESPACE LIBRE (MANDATAIRE) - ISL
INGÉNIERIE
- NC
- 138 000 € HT (PHASE 1) - 122 000 € HT -
(PHASE 2) 500 000 € HT (PHASE 3)
- En cours

PHASE 1

Le projet de mise en valeur de la Source et de sa clairière s'articule autour d'une intervention respectueuse du patrimoine naturel et paysager, visant à révéler la qualité du lieu tout en renforçant son attractivité.

Un socle paysager est créé autour de la source, composé de pavés à joints larges et enherbés. Ce dispositif reprend à la fois le vocabulaire patrimonial du site et son caractère naturel, tout en limitant l'enfouissement visuel de la source sous la végétation spontanée. À proximité immédiate, un banc adossé au noisetier vient s'intégrer dans le prolongement du pavage, offrant un espace de repos en lien direct avec la source.

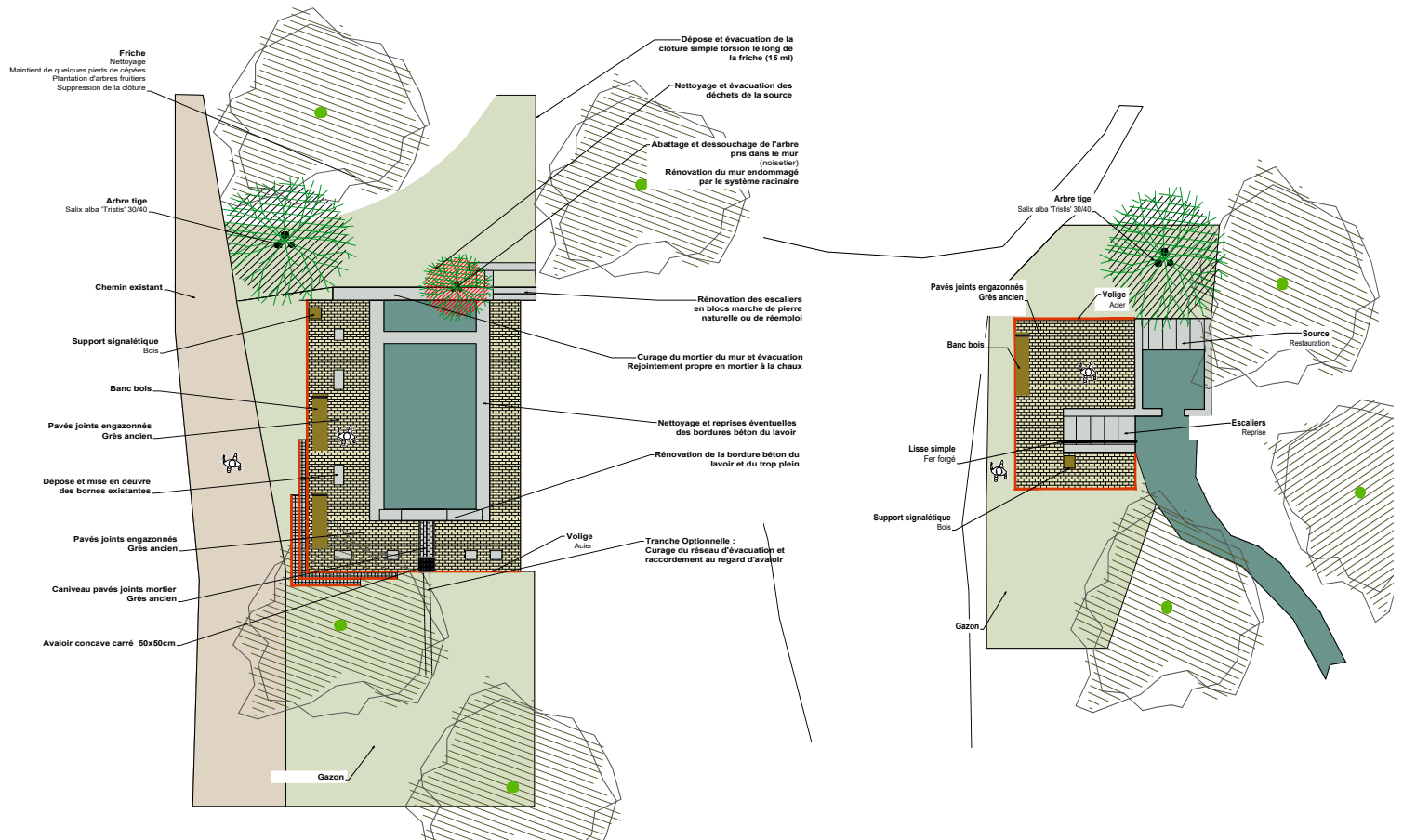
L'intervention comprend également le dégagement des pourtours de la clairière

et de la source, par l'éclaircissement des ronces et fourrés, afin de redonner ouverture et lisibilité aux lieux.

La plantation d'un saule, en écho à la présence de l'eau, constitue un repère visuel fort et un signal dans la clairière. Un second banc est implanté sous la voûte des chênes, en position centrale, pour encourager l'appropriation et la contemplation de l'espace.

Enfin, une attention particulière est portée au patrimoine existant, avec la reprise des pierres abîmées, assurant la pérennité et la cohérence esthétique de l'ensemble.

Missions de valorisation des patrimoines environnementaux et historiques de Feucherolles





PHOTOS DU PROJET :



PHASE 3

Le tracé du parcours a été défini selon une série de critères visant à concilier continuité, intégration paysagère et respect du site naturel. Il s'agit avant tout d'assurer la liaison entre le trottoir existant de la place de la Halle et le chemin de traverse situé sur le plateau, dans la continuité du belvédère et du chemin de l'école.

Le dessin de la passerelle cherche à réduire au maximum son linéaire ainsi que son impact visuel sur la sablière, tout en privilégiant les pentes les moins raides et

les sols les moins friables. Le tracé évite volontairement le passage sous la falaise de sable mise à nu, afin de protéger ce front fragile et remarquable. Par ailleurs, la conception valorise la présence des arbres notables, en particulier ceux de grands diamètres, et s'attache à en préserver le plus grand nombre.

Enfin, l'esprit des chemins de traverse existants constitue une source d'inspiration, garantissant au parcours une insertion harmonieuse et respectueuse de l'identité du site.



Vue plongeant depuis le début du parcours - Lisse non représentée à mettre en oeuvre



Vue plongeant depuis le début du parcours - Lisse non représentée à mettre en oeuvre

