

MAISON COMMUNE

CRÈVECOEUR LE GRAND (60)

-  Ville de Crèvecœur Le Grand
-  EIFFAGE (MANDATAIRE) - ESPACE LIBRE - MURMUR - BATITECH - TRACKS - ESER - ATLAS
-  11 501 M²
-  9 890 000 € HT
-  Etudes en cours

Implanté au cœur de Crèvecœur-le-Grand, le projet de pôle culturel s'inscrit dans une démarche globale de renaturation et de valorisation du centre-bourg. Le paysage constitue l'armature du projet, à la fois support des usages, vecteur de mobilités douces et levier de confort environnemental.

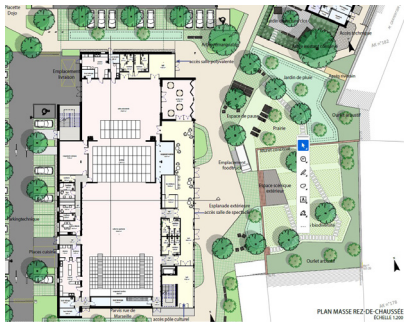
L'aménagement des espaces extérieurs vise à recomposer un système d'espaces publics lisibles et apaisés, reliant les équipements existants (école, dojo, médiathèque, salle de spectacle) au cœur de ville. Les rues adjacentes sont requadrées pour favoriser les cheminements piétons, renforcer la place du végétal et désimperméabiliser les sols, tout en maintenant une gestion rationnelle et mutualisée du stationnement.

Au centre du dispositif, un cœur paysager est préservé et valorisé comme un véritable poumon vert. Issu d'une lecture écologique fine du site, cet espace de pleine terre accueille prairies de biodiversité,

cheminements doux, zones de pause et dispositifs de gestion alternative des eaux pluviales. Il devient un lieu de déambulation, de rencontre et de programmation culturelle extérieure, accessible à tous les publics.

Les parvis, traités comme de véritables places publiques, structurent les accès aux équipements et accompagnent les usages quotidiens et événementiels. L'ombre des arbres conservés et plantés, les sols perméables et les mobiliers intégrés participent à la création d'ambiances confortables et durables, limitant les effets d'îlot de chaleur.

À Crèvecœur-le-Grand, le paysage ne se contente pas d'accompagner l'architecture : il structure le projet urbain, relie les polarités communales et affirme le pôle culturel comme un lieu fédérateur, ancré dans son territoire et attentif au vivant.



Création d'un pôle culturel d'innovation sociale en milieu rural



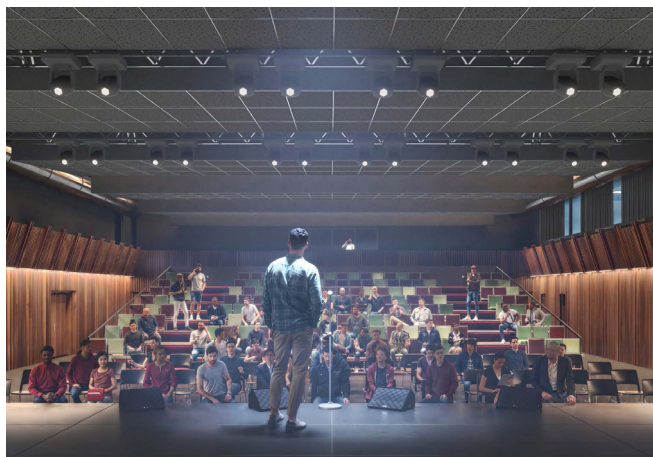
PLAN MASSE
 ECHELLE 1:500
 des parvis publics attractifs et un cœur d'îlot paysagé

- A** Interface avec le parvis de la rue de Marseille. Révéler la continuité vers la vanelle piétonne.
- B** Le cœur de biodiversité, poumon vert et lieu de vie intergénérationnelle. Valoriser la flore et la faune locale et dialoguer avec le pôle culturel.
- C** Apaiser la rue des Ecoles pour révéler le site depuis le cœur de ville. Désimperméabiliser et végétaliser mais aussi stationner.
- P1** Parking cœur de ville n°1 / Rue des Ecoles
63 places
- P4** Parking technique (enseignants, personnels et événements)
30 places
- P2** Parking cœur de ville n°2 / Rue de Marseille
27 places



- 1 - Cimetière réqualifié
- 2 - Placette des anciens combattants
- 3 - Rue de Marseille réqualifiée en sens unique
- 4 - Parvis côté pôle culturel / arrêt de bus
- 5 - Dépose minute compatible PMR
- 6 - Parvis côté Ecole élémentaire
- 7 - Dépose minute rue de la Mare
- 8 - Accès enseignants / technique
- 9 - Vanelles publiques (le jardin éducatif (îlot de fraîcheur de la cour d'école)
- 10 - Parvis du Dojo
- 11 - Aire de livraison, zone de manœuvre
- 12 - Accès pôle culturel - Salle de spectacle
- 13 - Esplanade extérieure / espace scénique
- 14 - Jardin de biodiversité, cœur de nature
- 15 - Outlets/outils (moins la distance des riverains)
- 16 - Le jardin de pluie
- 17 - Accès pôle culturel - Salle polyvalente
- 18 - Le jardin de lecture
- 19 - Parvis de la rue des Ecoles
- 20 - Rue de l'école réqualifiée, apaisée
- 21 - Connexion vers le cœur de ville





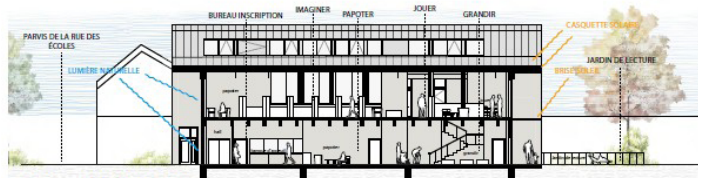
FAÇADE SUD

ECHELLE 1.200



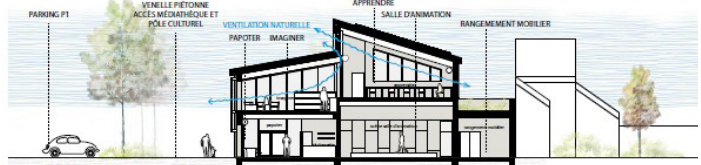
FAÇADE OUEST

ECHELLE 1.200



COUPE LONGITUDINALE

ECHELLE 1.200



COUPE TRANSVERSALE

ECHELLE 1.200