






# ECOLE MATERNELLE / PÔLE ASSOCIATIF

MORAINVILLIERS (78)

-  VILLE DE MORAINVILLIERS
-  BABEL (MANDATAIRE) - ESPACE  
LIBRE - ALBEDO - KUBE - ACOUSTIBEL
-  2 905 m<sup>2</sup>
-  2 580 000 € HT
-  Etudes en cours

Le projet s'implante sur un site marqué par une topographie contrastée, entre deux plateaux sportifs existants. Plutôt que de niveler le terrain, le parti paysager consiste à composer avec les altimétries, limitant les mouvements de terre et révélant les qualités du site. Le paysage devient ainsi l'armature du projet, organisant les circulations, les usages et les relations entre les différents équipements.

Dès l'entrée, un parvis paysager accessible à tous constitue le seuil de l'équipement. Conçu comme une véritable place publique, il accueille bancs, assises et espaces d'attente, favorisant les rencontres et la convivialité avant et après l'école.

Les cheminements sont pensés dans la continuité du relief, avec des rampes douces intégrées au dessin du sol, garantissant une accessibilité fluide et lisible.

Les cours de récréation s'inscrivent dans la démarche des cours oasis. Elles proposent une diversité d'ambiances : sols clairs pour limiter les îlots de chaleur, surfaces en copeaux de bois, zones enher-

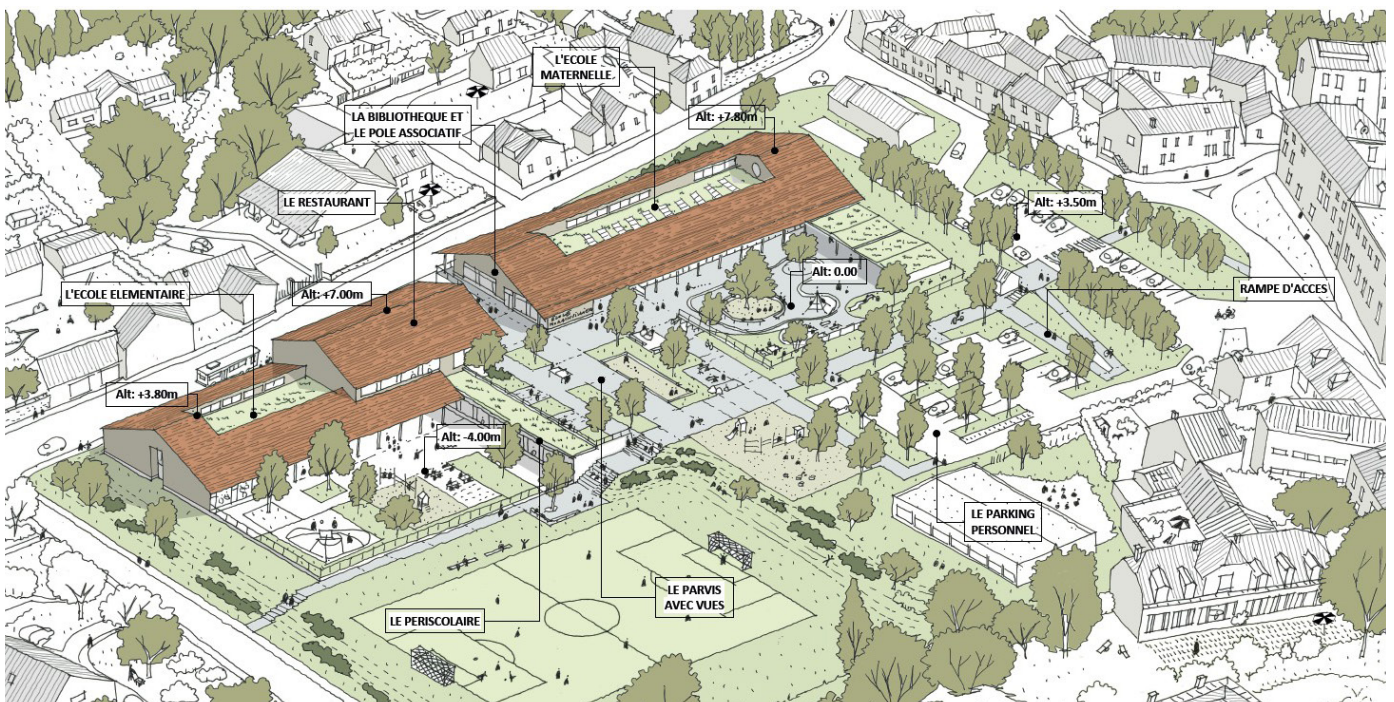
bées, espaces ombragés et jeux intégrés à la topographie. Un travail de lanières paysagères structure les espaces entre cour élémentaire et maternelle, évoluant de formes plus géométriques vers des lignes plus souples et organiques adaptées aux plus petits.

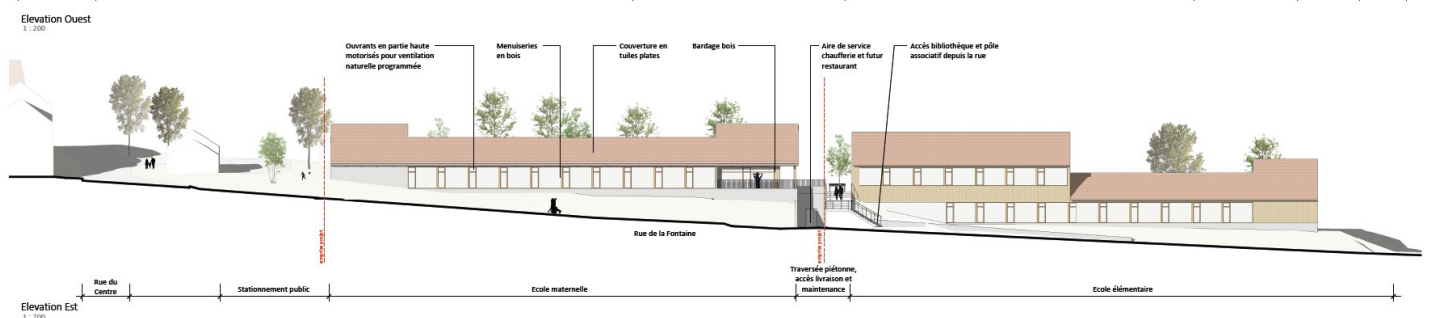
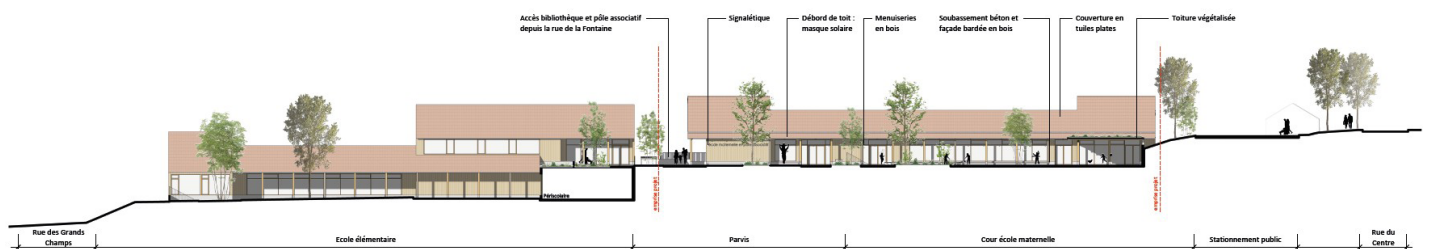
Le projet accorde une place centrale au végétal, pensé comme outil de confort, de pédagogie et de biodiversité. Arbres d'ombrage, massifs plantés et gestion différenciée contribuent à créer des îlots de fraîcheur et un cadre apaisé. Des dispositifs pédagogiques – potager, poulailler, classe extérieure – prolongent l'apprentissage au contact direct de la nature.

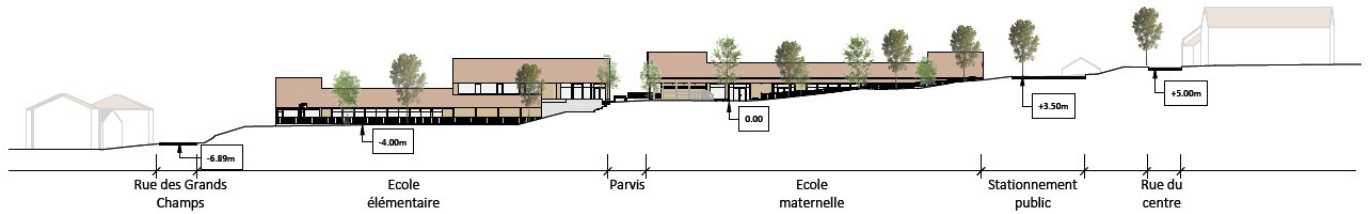
À travers ce projet, le paysage ne se limite pas à accompagner l'architecture : il structure les usages, façonne les ambiances et participe pleinement à la qualité de vie et à l'identité de ce nouvel équipement public.



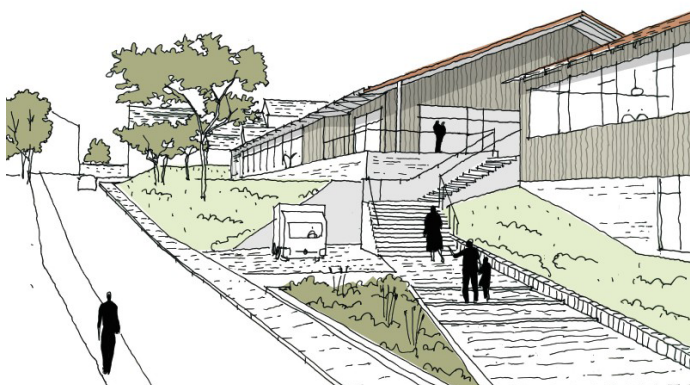
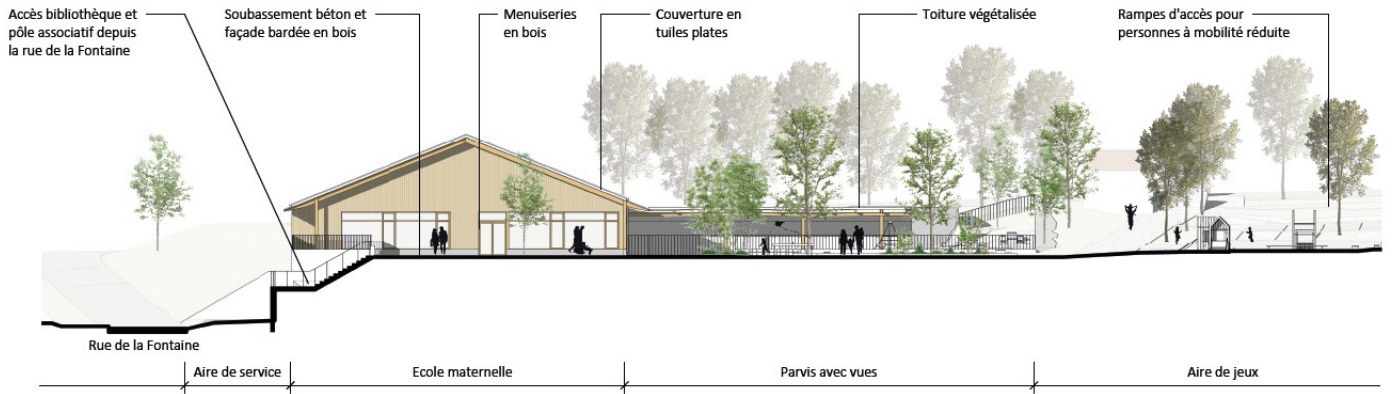
Construction d'une école maternelle et d'un pôle associatif qui s'intègrera dans un projet à moyen terme d'un pôle scolaire dans le centre de Bures



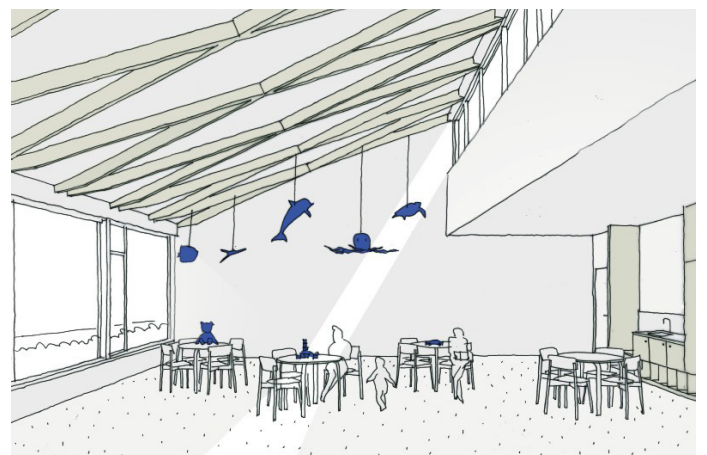




Coupe Longitudinale  
1 : 500



Vue de l'espace associatif depuis la rue de la Fontaine



Vue d'une salle d'activités