

AMENAGEMENT DE L'ESPACE CHABRIÈRES

CORTÉ (20)

-  VILLE DE CORTE
-  VERSINI (MANDATAIRE) - NOME STUDIO (ARCHITECTE ASSOCIE) - ESPACE LIBRE (ESPACES EXTERIEURS)
-  Terrain : 8,1 ha - 2 690 m² SP
-  11 200 000€ HT
-  Etudes en cours
-  HQE BREEAM very good

Construction d'une salle polyvalente modulable (~400 places), de locaux mutualisés vie associative et tiers-lieu, un théâtre de verdure, un jeu de street-workout, un pumtrack, un skate-plaza, des terrains multi-sports et parcours santé, des boulo-dromes, un Grand parvis d'entrée, un parc et des espaces calmes

L'Espace Chabrières, situé au coeur de la zone artisanale de Corte, s'implante sur une ancienne emprise militaire, entouré des imposantes montagnes cortenaises et bordé par la rivière Tavignanu. Ce site est un moteur de reconversion urbaine, créant un lien structurant entre la rivière, le centre urbain et les parcours sportifs et culturels existants et futurs, tout en insufflant un nouveau dynamisme à cette zone peu densifiée de la ville.

Le plan paysager réinterprète les méandres du Tavignanu et la ripisylve pour créer un réseau de circulations douces qui enveloppe le bâtiment, renforçant ainsi son lien avec l'environnement immédiat. Il établit également une liaison forte entre l'édifice et les espaces

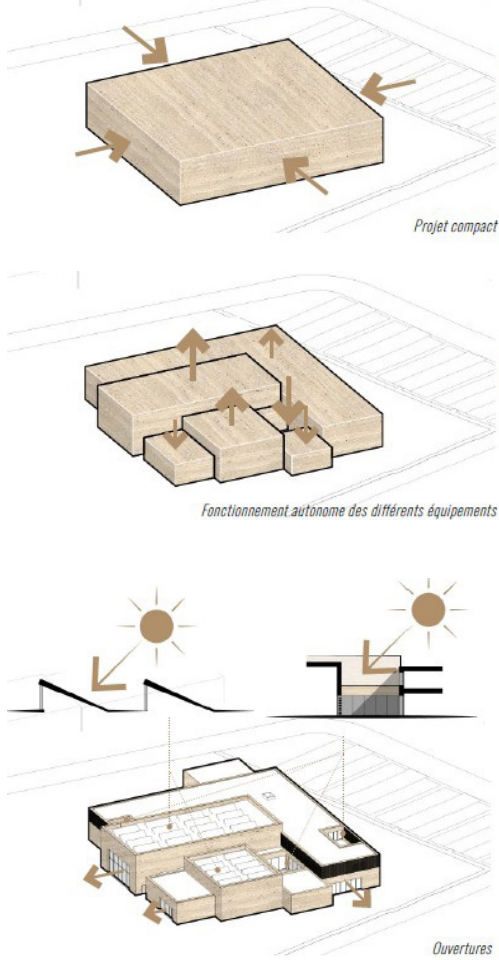
extérieurs dédiés, tels que les terrains de pétanque, l'aire de jeux et l'espace modélisme, tout en composant avec l'axe majeur du mail piétons. Ce jardin, peu gourmand en eau et nécessitant peu d'entretien, s'inscrit dans le paysage cortenais et est principalement composé de végétation méditerranéenne, comme le pin laricio, endémique à la Corse, qui encadre le mail principal.

Le stationnement des véhicules sera également intégré de manière paysagère dans l'aménagement global du site, évitant ainsi les îlots de chaleur. Des bassins de récupérations des eaux de pluie seront installés et viendront alimenter les arrosages ponctuels nécessaire au bon entretien de ce vaste jardin.

Plan masse



schémas de principe



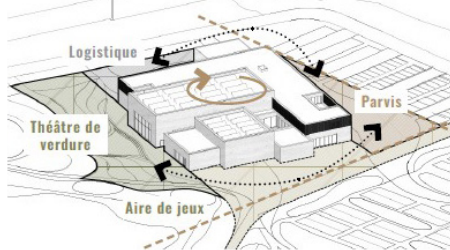
Perspective du projet



plan de localisation

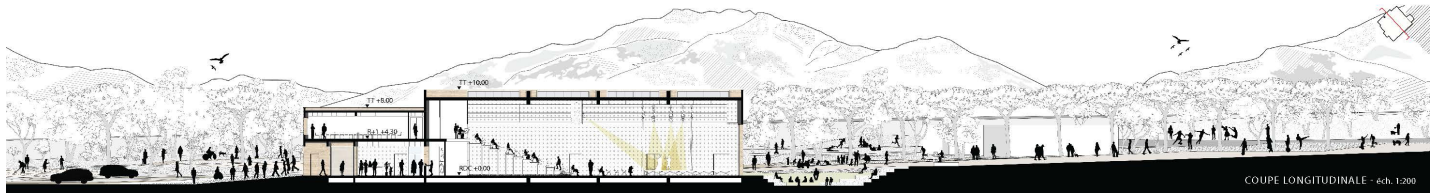


schémas programmatiques



Situé à un carrefour stratégique, au croisement de plusieurs axes majeurs, le bâtiment bénéficie d'une position centrale qui maximise les interactions avec les autres zones du site.





Coupe longitudinale



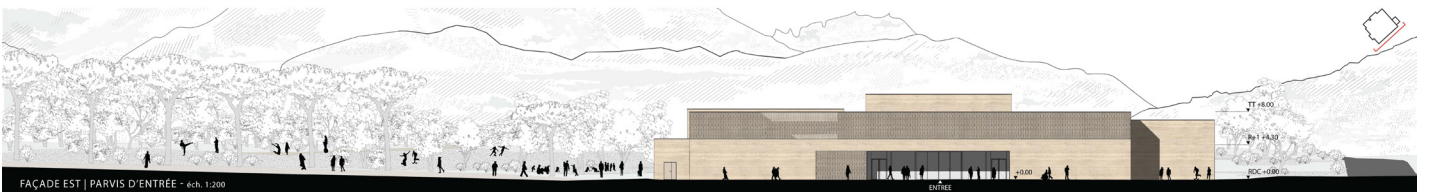
Perspective du projet



Perspective du projet



Perspective intérieure du projet



Façades Est - Parvis d'entrée



Façades Sud - Mail piétons



Perspective du projet



Perspective du projet

Les vues lointaines vers les crêtes et les sommets, et les vues proches vers Corte, structurent les aménagements. Le projet s'organise autour d'un axe fort qui met en lien à travers une longue perspective cadrée le futur bâtiment et la Citadelle de Corte.

La trame douce s'appuie sur la trame verte, végétale et arborée, pour composer à l'échelle du site un vaste paysage de bocage. Constitué de cheminements, d'épaisseurs végétales, d'espaces d'infiltration, et de « chambres vertes », ce paysage donne au parc sa cohérence d'ensemble. Il préfigure les espaces qui accueilleront les nouveaux programmes et activités. Il offre un cadre clair, lisible et de qualité au développement actuel et futur du secteur..



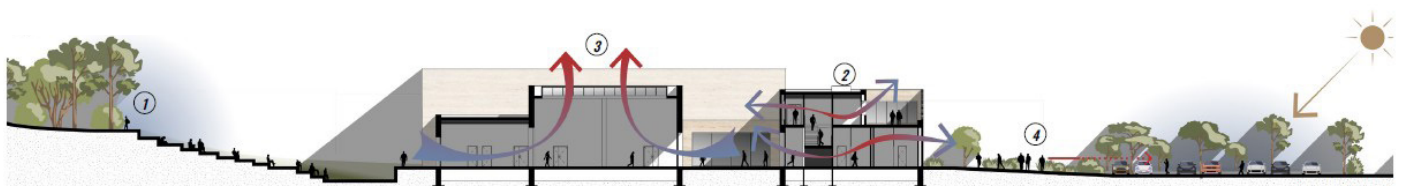


Perspective du projet



Axonométrie du projet

- ① Ilôts de fraîcheur pour parvis et théâtre de verdure grâce à l'ombrage des arbres de haute tiges.
- ② Ventilation naturelle de l'ensemble des locaux grâce à une bâtiment toujours traversant (patio et terrasses)
- ③ Ventilation naturelle grâce aux sheds dans salle polyvalente et salle de sport
- ④ Filtre visuel du parvis vers le stationnement grâce à de la végétation basse



Coupe bioclimatique

Coupe bioclimatique