

ARCHIPEL URBAIN

ASNIERES-SUR-SEINE (92)

-  PITCH PROMOTION
-  JEAN PAUL VIGUIER ET ASSOCIES
(MANDATAIRE) / MPA - ESPACE
LIBRE
-  19 700 m²
-  1 200 000,00 € HT pour les espaces
extérieurs
-  2023

PROGRAMME : 341 LOGEMENTS
(24.000 M² DE SDP) - COMMERCES -
CRÈCHE

À quelques stations de métro de Paris, le projet Archipel redéfinit la rue du Ménil comme un nouveau cœur de vie mêlant logements, commerces, crèches et lieux de convivialité. Dix-sept bâtiments s'organisent autour d'une voie végétale qui relie les différents espaces publics, semi-publics et privés. Véritable colonne vertébrale du projet, cette voie paysagère structure les circulations, hiérarchise les usages piétons et crée une continuité verte au cœur de l'îlot.

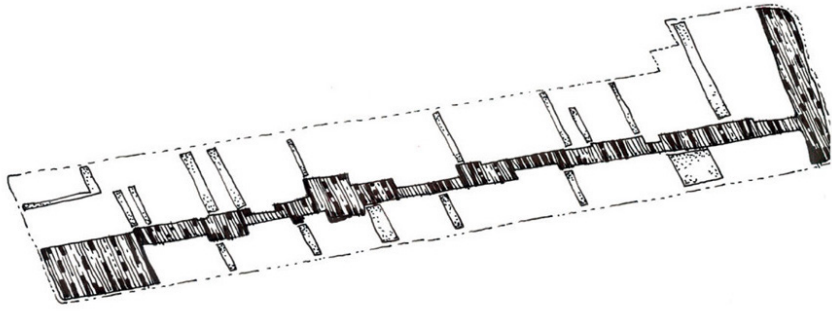
Le paysage y joue un rôle central : il tisse un parcours sensible ponctué de séquences variées – une place commerciale, un jardin d'eau, une place de convivialité, une serre potagère partagée et un jardin d'éveil attenant à la crèche. Chaque espace raconte un usage et favorise la rencontre, l'échange et le lien avec la nature.

Les mobilités douces sont privilégiées par un mail périphérique réservé aux piétons et cyclistes, garantissant confort, sécurité et apaisement. La palette végétale s'appuie sur des essences locales, robustes et diversifiées, assurant ombre, fraîcheur et biodiversité tout en contribuant à la perméabilité des sols.

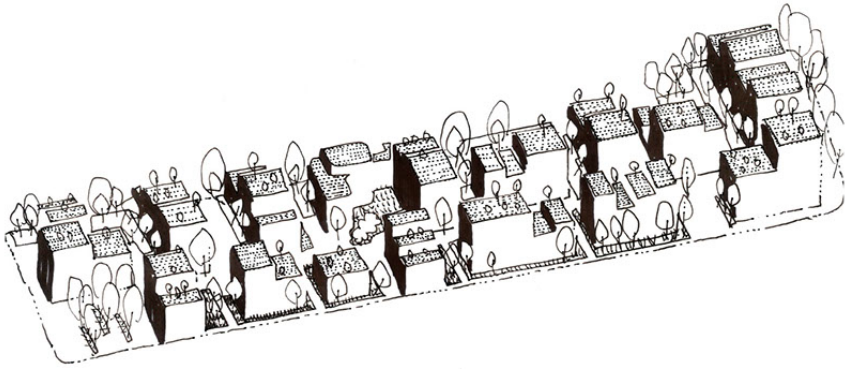
La palette des matériaux, sobre et durable, traduit l'esprit du lieu : dalles en béton linéaires, pavages en briques et surfaces plantées accompagnent les déplacements et révèlent les ambiances. Le projet compose ainsi un paysage harmonieux, à la fois fonctionnel et poétique, où nature, architecture et usages s'entrelacent pour offrir un cadre de vie urbain, serein et durable.



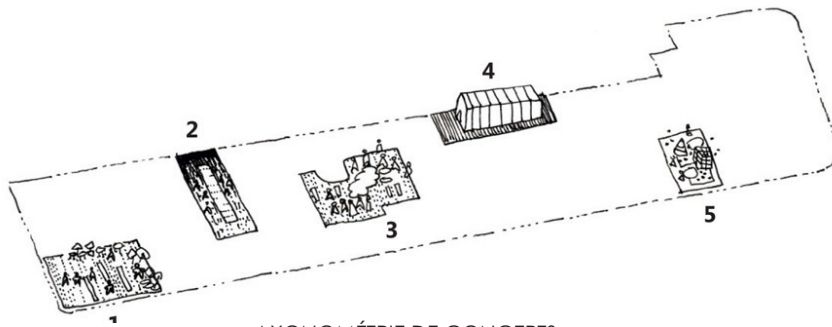
DES CIRCULATIONS STRUCTURÉS AUTOUR D'UN GRAND AXE



UN JARDIN CONTINU, A TOUS LES NIVEAUX



DES LIEUX FAVORISANT LES PARTAGES ET LES DIVERTISSEMENTS



AXONOMÉTRIE DE CONCEPTS

